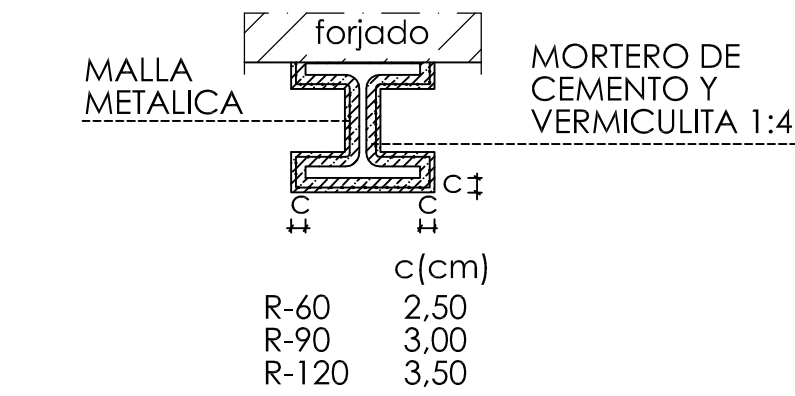
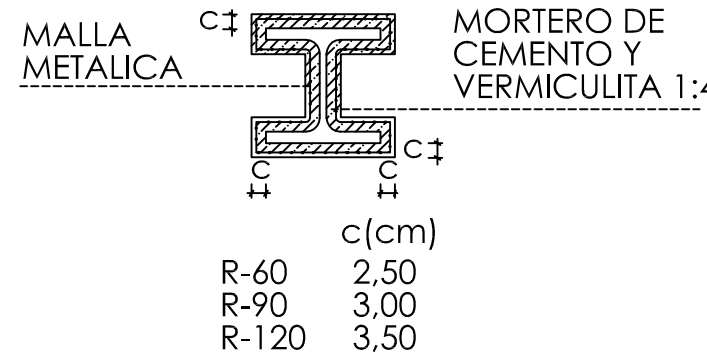


DETALLE 10:PROTECC. EST.METALICA



PARA ESPESORES >3 cm. LA MALLA METALICA SE COLOCARA A 0,5-1 cm. DE LA SUPERFICIE.

PROTECCION DE VIGA METALICA CON MORTERO

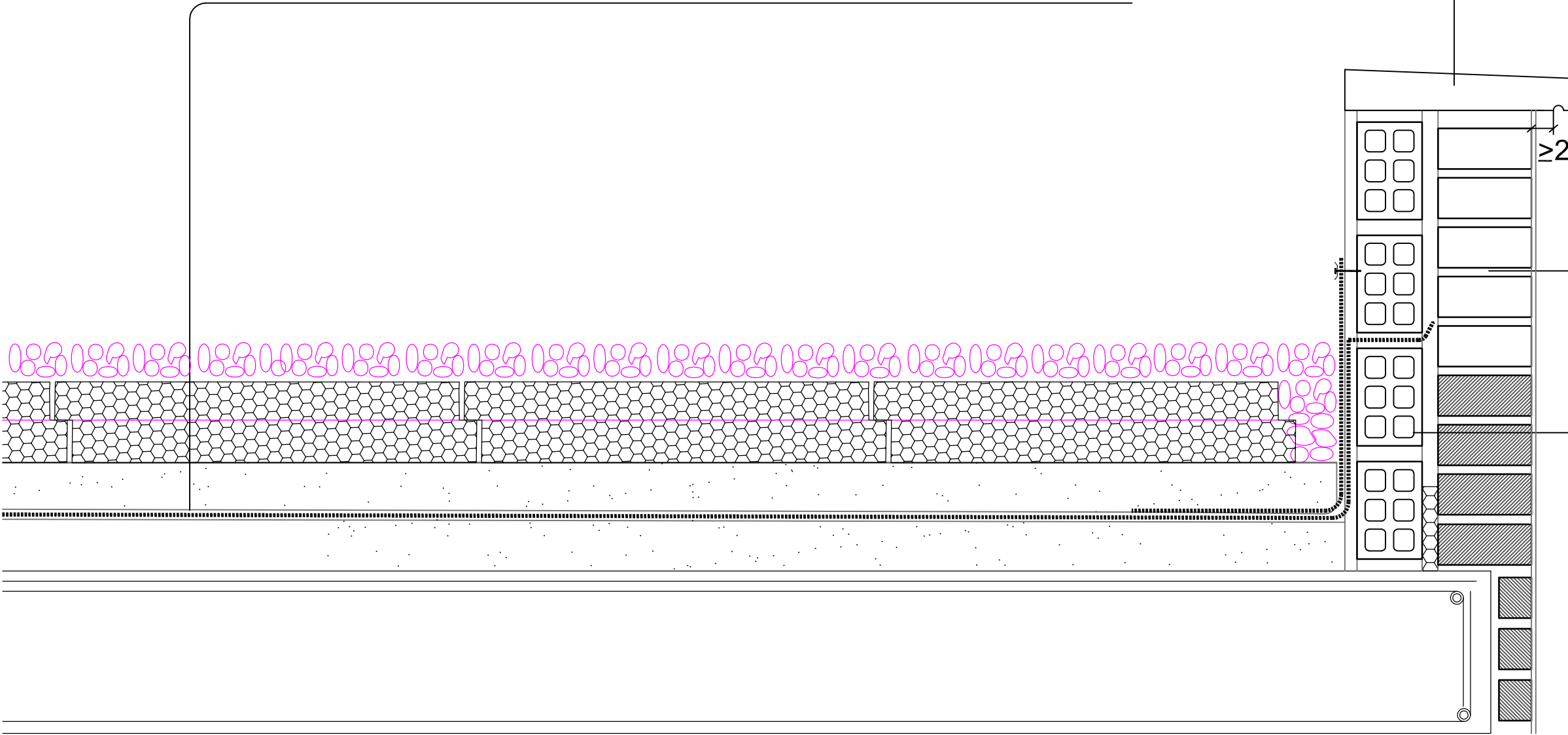


PARA ESPESORES >3 cm. LA MALLA METALICA SE COLOCARA A 0,5-1 cm. DE LA SUPERFICIE.

PROTECCION DE PILAR METALICO CON MORTERO

DETALLE 5 : CUBIERTA CASETON ASCENSOR

Cubierta no transitable, formada por: hormigón aislante de arcilla, de espesor medio 12 cm., en formación de pendiente, con tendido de mortero de cemento y arena de río 1/6 fratasado, de 2 cm. de espesor; imprimación asfáltica Compoprimer ó similar, a razón de 0,3 kg/m2; lámina de betún elastomérico tipo LBM FV-40, totalmente adherida al soporte; lámina de betún elastomérico LBM FP-40 ó similar, totalmente adherida a la anterior; geotextil antiadherente 150 gr/m2 ó similar; aislamiento de poliestireno extruido de 60 mm de espesor, geotextil y terminación en grava. Cumple norma UNE 104-402-96 (membrana tipo PA-8 mejorada y cubierta tipo T7).

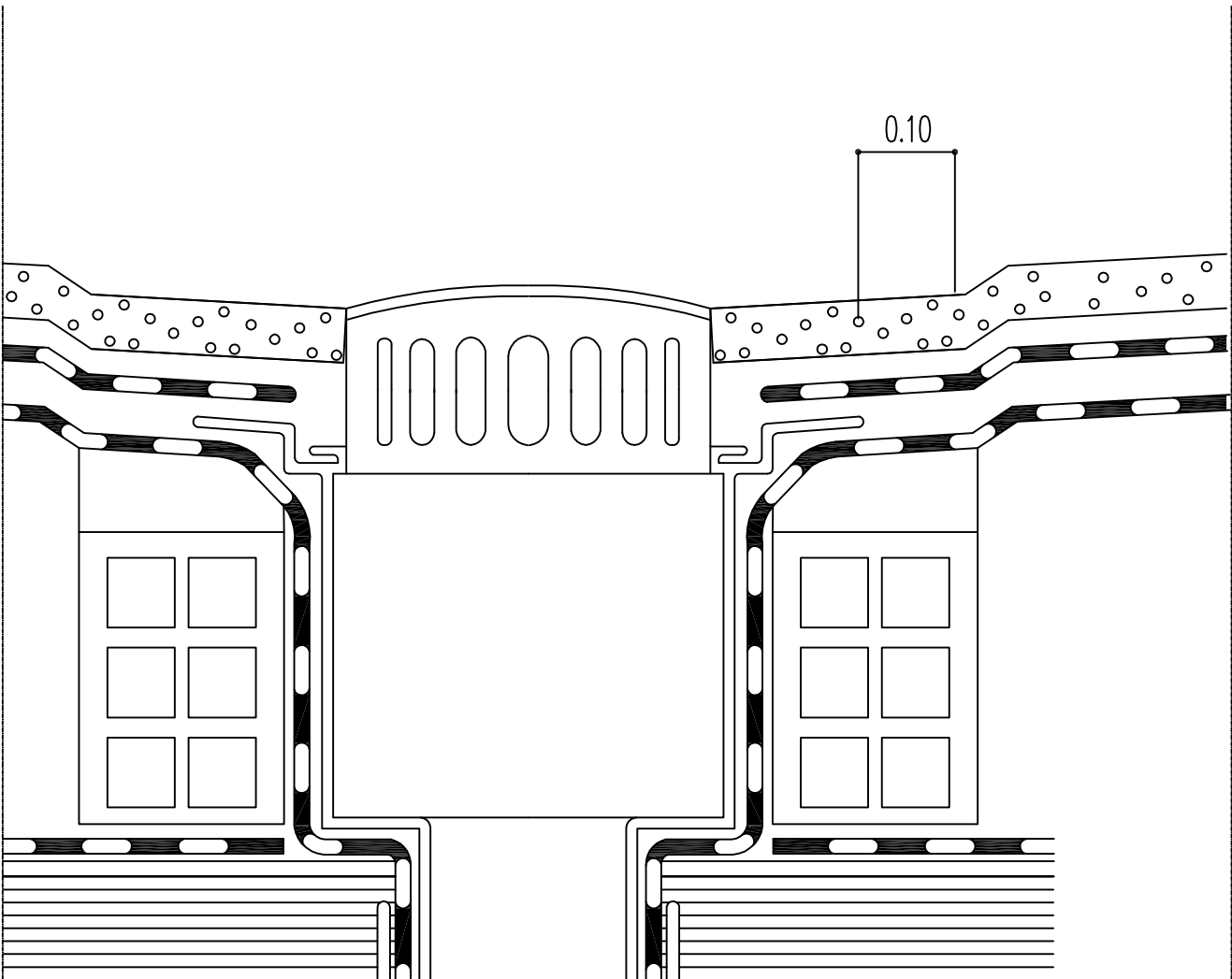


Albardilla en coronación de petos de cubierta de piedra artificial de 2 cms de espesor  
Inclinación 10°

Fábrica ladrillo, de 12 cm., de espesor, construida según NBE-FL90 y NTE-FFL, con ladrillos perforados de 24x12x7 cm., sentados con mortero de cemento de central M-40a (1:6), armado con armadura tipo munford, en los tendeles cada 6 hiladas y aparejados. Acabado en mortero monocapa con DIT.

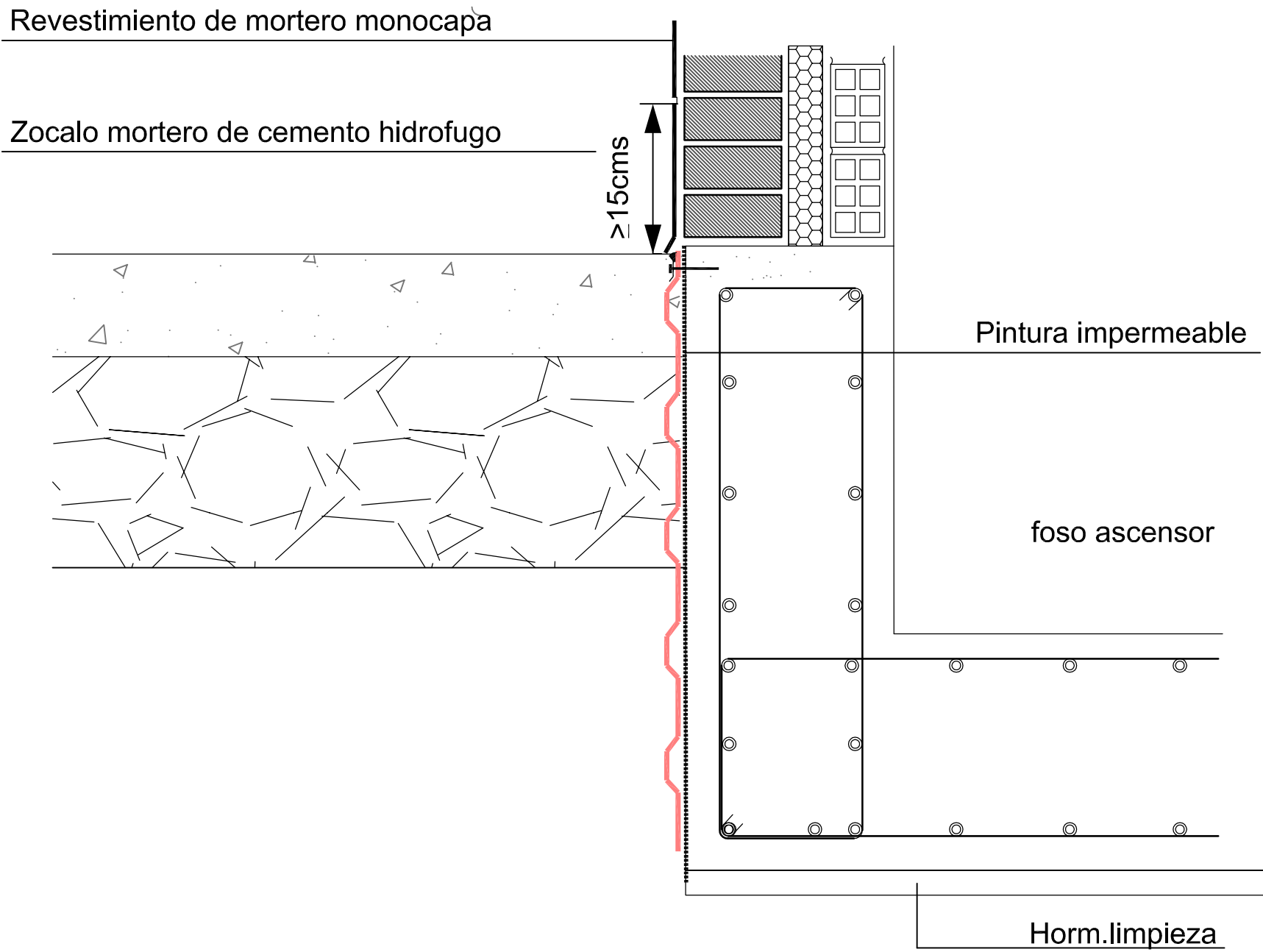
Tabicón de ladrillos cerámicos huecos de 25x12x7 cm, aparejados y recibidos con mortero de cemento de central, según NBE-FL-90 y NTE-PTL, y enfoscado por la cara interior con mortero de cemento de al menos 1 cm de espesor

DETALLE 9: PARAGRAVAS CUBIERTAS



PARAGRAVAS  
ENCUENTRO DE FALDON CON SUMIDERO

DETALLE 6: IMPERMEABILIZACION FOSO Y ARRANQUE FACHADA



**COMUNIDAD DE MADRID**  
CONSEJERÍA DE EDUCACIÓN  
DIRECCIÓN GENERAL DE INFRAESTRUCTURAS Y SERVICIOS

PROYECTO DE EJECUCIÓN PARA LA ADECUACIÓN A ACCESIBILIDAD EN EL I.E.S.  
AVDA. DE LOS TOREROS, AVDA. DE LOS TOREROS C/V C/COLOMER, MADRID

DENOMINACIÓN: DETALLES CONSTRUCTIVOS EDIF.A	ESCALA: 1/50	PLANO N°:
AMPLIACION PARA INSTALACION DE ASCENSOR	FECHA: 2019	DE-01

ASISTENCIA TÉCNICA

EUSEBIA RAMALLO IZQUIERDO  
ARQUITECTO